



BAHÇE ALANI ACİL DURUM ve YANGIN TAHLİYE PLANI



**ACİL DURUM TALMATI
EMERGENCY PROCEDURE**

Acil bir durumda öncelikle sakin olun!
In The Event of an Emergency Stay Calm!

Acil Durumu Bildirin Report the Emergency	Acil servis numarası Call Service By Dialling 112
Adınızı söyleyin Ne olduğunu anlatın Nerede olduğunuzu söyleyin Yaralı mı ve kimin yaralı olduğunu söyleyin	What is your name? What happened? Where are you? Is anyone hurt?
İlik Hareket İnmediyate Aksiyon Emniyetli Yere gidin Get to Safety	Tehlikeden hemen uzaklaşın İlki yardım bulmaya çalışın Provide first aid Güvenli yer işaretlerini takip edip çıkıp bulun Move to safety following marked exit routes

**YANGIN TALMATI
FIRE PROCEDURE**

Yangın durumunda öncelikle sakin olun!
In The Event of a Fire Stay Calm!

Alarmı çağırın Raise the Alarm İtfaiyeyi arayın Call the Fire Service	En yakın alarm butonunu kullanın Use the closest fire alarm call point Servis Numarası Dialling Number 110
Adınızı söyleyin Ne olduğunu anlatın Nerede olduğunuzu söyleyin Yaralı var mı bilgil verin	What is your name? What happened? Where are you? Is anyone hurt?
Emniyetli yere gidin Güvenli yer işaretlerini takip edip çıkıp bulun Kısa ve kısa süreli toplanmaya çalışın Asansörü kullanmayın	Get to Safety Leave the building by the nearest fire exit DO NOT stop to collect personal belongings DO NOT use the lift
Toplanma noktasına gidin Amanla bilgi verin Ön bahçe giriş kapısı Main Entrance Gate, left side	Report to Assembly Point Proceed directly to your assembly point at Main Entrance Gate, left side



ACİL TOPLANMA NOKTASI OKUL ÖN BAHÇESİ

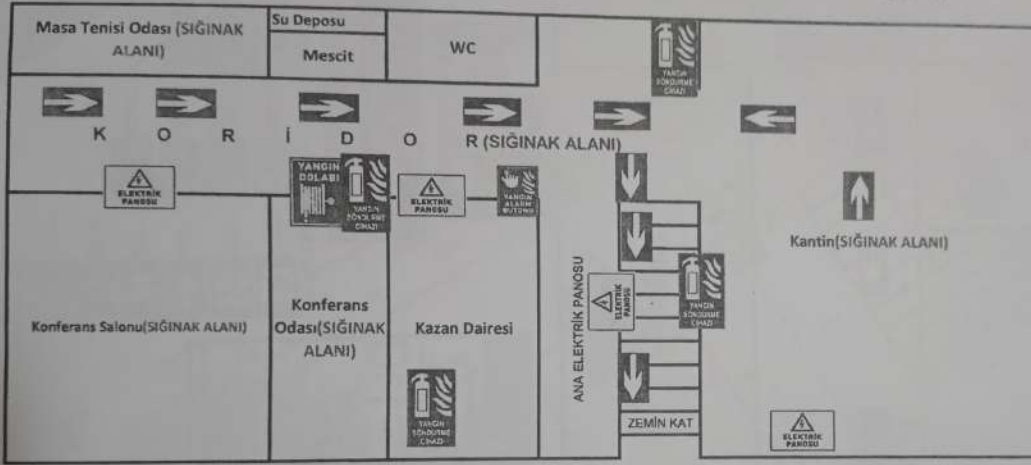
ISO Uluslararası Standartlarına göre
Türk İşaretleri Emekli

ISO Uluslararası Standartlarına göre
Dünya İşaretleri Emekli

Acil Çıkış Exit Taret	Yangın Söndürücü	SAG Taretli Acil Çıkış SOL Taretli Acil Çıkış
Acil Çıkış Exit Taret	Yangın Dolabı Yerle Yangın Hortuma	Diğer Davranış Acil Çıkış
Yön Oku 90° Sağ	Yangın Alarm Düzenli	Diğer Davranış İşaretleri bu görselde de tanıtılmıştır
Yön Oku 45° Sağ	Yangın Açık Talefonu	
16 Yangın İşaretleri (TR)		
Acil Telefon İşaret		
Tehlike Toplanma Noktası		



BODRUM KAT ACIL DURUM ve YANGIN TAHLİYE PLANI



ACIL TOPLANMA NOKTASI

OKUL ÖN BAHÇESİ

**ACIL DURUM TALMATI
EMERGENCY PROCEDURE**

Acil bir durumda en hızlı şekilde sakin olun!
In The Event of an Emergency Stay Calm!

Acil Durumu Bildirin
Report the Emergency

Acil servise numarası
Call the emergency number

112

Adresinizi söyleyin
Provide the location address

Yardıma nasıl ulaşılır?
How can I get help?

İki Hareket
Two Movements

Arka
Back

Emniyetçi
Police

Yere gidin
Get to the floor

What is your name?
Which happened?
Where are you?
Is anyone hurt?
I'm here!
Move away from any danger!
Please stay calm!
Stay on the phone!
How do we reach the location?
How far is it?

**YANGIN TALMATI
FIRE PROCEDURE**

Yangın durumunda en hızlı şekilde sakin olun!
In The Event of a Fire Stay Calm!

Alarm çalınca
When the alarm sounds

Whispering
Whispering

Acil servise numarası
Call the emergency number

110

Adresinizi söyleyin
Provide the location address

Yardıma nasıl ulaşılır?
How can I get help?

İki Hareket
Two Movements

Arka
Back

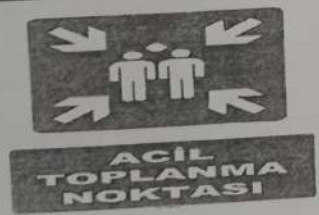
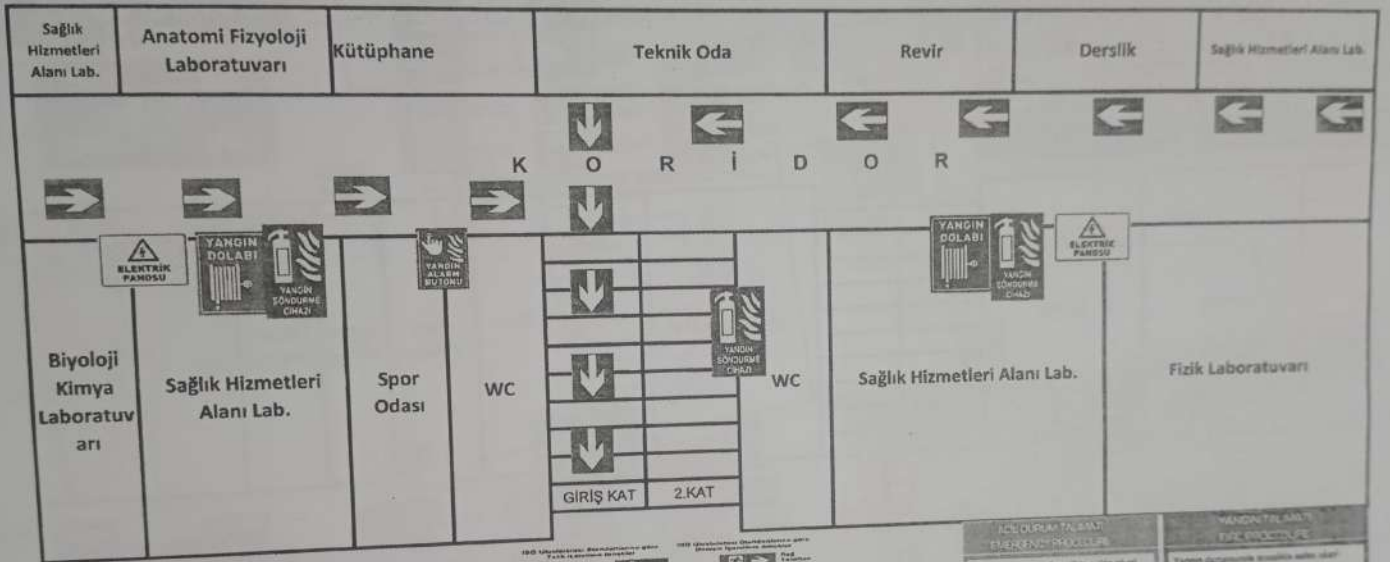
Emniyetçi
Police

Yere gidin
Get to the floor

What is your name?
Which happened?
Where are you?
Is anyone hurt?
I'm here!
Move away from any danger!
Please stay calm!
Stay on the phone!
How do we reach the location?
How far is it?



1. KAT ACİL DURUM ve YANGIN TAHLİYE PLANI



OKUL ÖN BAHÇESİ

112 Uzmanlaşmış Yardımçıları için
Türkçe ve İngilizce Yardım

110 Emniyetin Yardımına Başvuru İçin
Türkçe ve İngilizce Yardım

119 Yangın Durumunda Yardım İçin
Türkçe ve İngilizce Yardım

112 Uzmanlaşmış Yardımçıları için
Türkçe ve İngilizce Yardım

110 Emniyetin Yardımına Başvuru İçin
Türkçe ve İngilizce Yardım

119 Yangın Durumunda Yardım İçin
Türkçe ve İngilizce Yardım

ACİL DURUM TALİMATI
EMERGENCY PROCEDURE

Acil bir durumda öncelikle sakin olun
In The Event of an Emergency Stay Calm

Acil Durumu Bildirin
Report the Emergency

112
Acil Durumu Bildirin
Report the Emergency

119
Yangın Durumunda Yardım İçin
Report Fire

YARDIM PLANI
AID PROCEDURE

Yangın durumunda öncelikle sakin olun
In The Event of a Fire Stay Calm

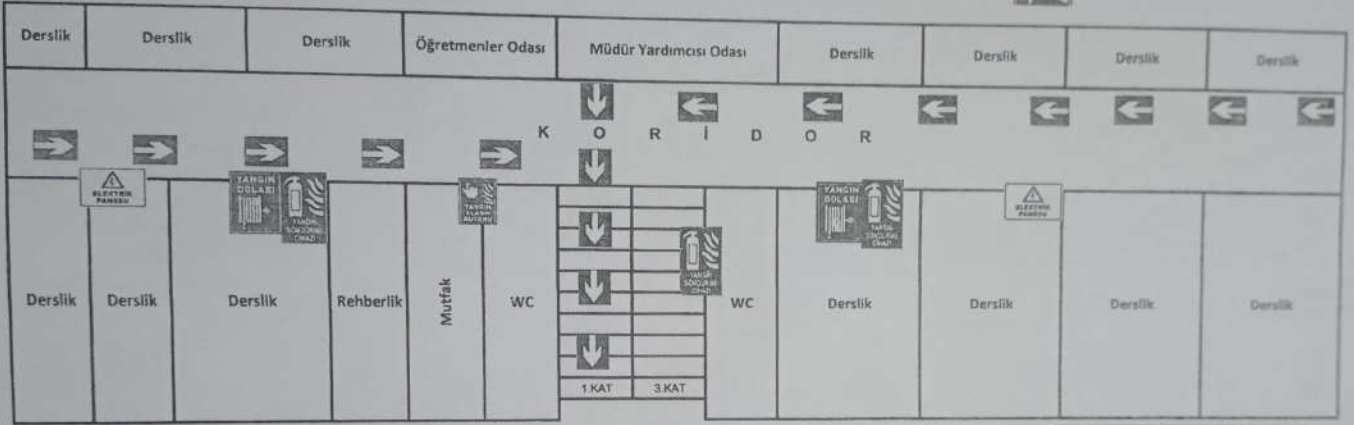
110
Emniyetin Yardımına Başvuru İçin
Report Police

119
Yangın Durumunda Yardım İçin
Report Fire



2. KAT

ACIL DURUM ve YANGIN TAHLİYE PLANI



ACIL TOPLANMA NOKTASI

OKUL ÖN BAHCESİ

ISO Uyarı Sembolleri Standartlarına göre Tercih İşaretleri emareleri

- Acil Durum Bul Faret
- Acil Durum Sab Tara
- Yan Odu 50'lik
- Yan Odu 25'lik
- 112 Yardım (Acil Durum)
- Acil Telefon İşareti
- Yatay Toplanma Noktası

ISO Uyarı Sembolleri Standartlarına göre Bireysel İşaretleri emareleri

- Sağ Tarafdan Acil Durum Bul
- Sağ Tarafdan Acil Durum Sab Tara
- Sağ Tarafdan Acil Durum Bul Faret
- Sağ Tarafdan Acil Durum Sab Tara
- 112 Yardım (Acil Durum)
- Yan Odu 50'lik
- Yan Odu 25'lik
- Acil Telefon İşareti

ACIL DURUM TALMATI
EMERGENCY PROCEDURE

Acil bir durumda öncelikle sakin olunuz
In The Event of an Emergency Stay Calm!

Acil Durumu Bildirin
Report the Emergency

Acil servise numaranızı
Call Service By Dialing

112

Adece söyleyin
No sübjektü aniden
Nerede olduğunuzu söyleyin
Yaralı mısınız bilgi verin

İlk Haraket
İzleni radidate
Atılım
Emniyete
Yare gidin
Get to Safety

What is your name?
What happened?
Where are you?
Is anyone hurt?
Evacuate calmly
Move away from area danger!
Provide first aid!
Obey the police officers
Move to safety following staff lead and monitor.

YANGIN TALMATI
FIRE PROCEDURE

Yangın durumunda öncelikle sakin olunuz
In The Event of a Fire Stay Calm!

Alarm çalınca
Rahat olma
İhtiyacı anında
Durumunu söyleyin

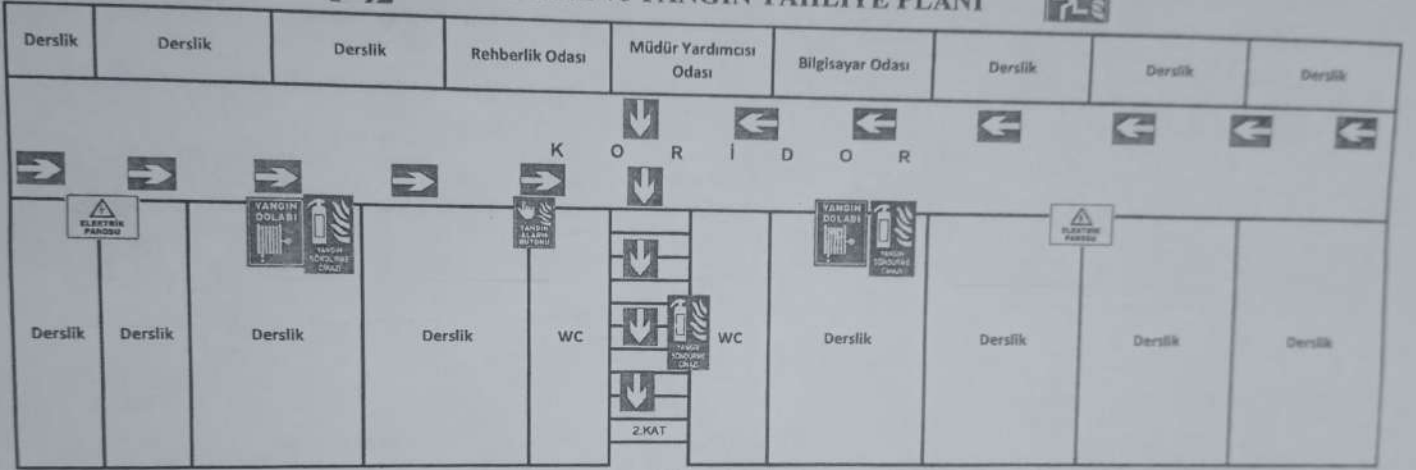
Alarm çalınca
Rahat olma
İhtiyacı anında
Durumunu söyleyin

110

What is your name?
What happened?
Where are you?
Is anyone hurt?
Get to Safety
Leave the building by the nearest fire exit
Do not use lift
Call 112 only in critical situations
Do not use lift
Report to the Assembly Point
Obey the police or staff instructions with care
Evacuate calmly
Move to safety following staff lead and monitor.



3. KAT ACİL DURUM ve YANGIN TAHLİYE PLANI



OKUL ÖN BAHÇESİ



ACİL DURUM TALimatı
EMERGENCY PROCEDURE

Acil bir durumda öncelikle sakin olun!
In The Event of an Emergency Stay Calm!

Acil Durumu Bildirin **Acil servis numarası**
Report this Emergency Call Services By Dialing

112

Adresinizi söyleyin **What is your name?**
Ne olduğunu anlatın **What happened?**
Nerede olduğunuzu söyleyin **Where are you?**
Yardıma nasıl gelebiliriz **Is anyone hurt?**

İlk Yardım
Eylemlerinizi gerçekleştirin
Action
Emniyetli bir şekilde çıkın

YANGIN TALimatı
FIRE PROCEDURE

Yangın durumunda öncelikle sakin olun!
In The Event of a Fire Stay Calm!

Alarm çaldığında sakin olun **Do not panic when alarm sounds**
Alarm çaldığında sakin olun **Stay calm when alarm sounds**

110

Adresinizi söyleyin **What is your name?**
Ne olduğunu anlatın **What happened?**
Nerede olduğunuzu söyleyin **Where are you?**
Yardıma nasıl gelebiliriz **Is anyone hurt?**